

EU:N LIIKENNESTRATEGIA

ja:

**Suomen valtion toimenpiteet
vesiliikenteen osuuden huomiomisessa
vv. 2006-2012**

Veikko Hintsanen

Suomalainen ulkomaan liikenteen selkeä toimintamalli vuodelta 2006

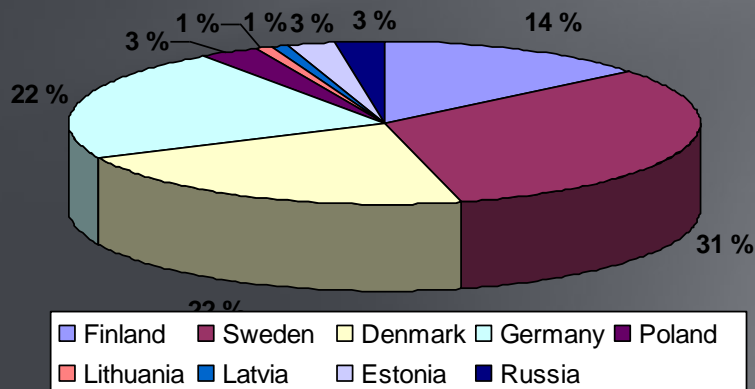
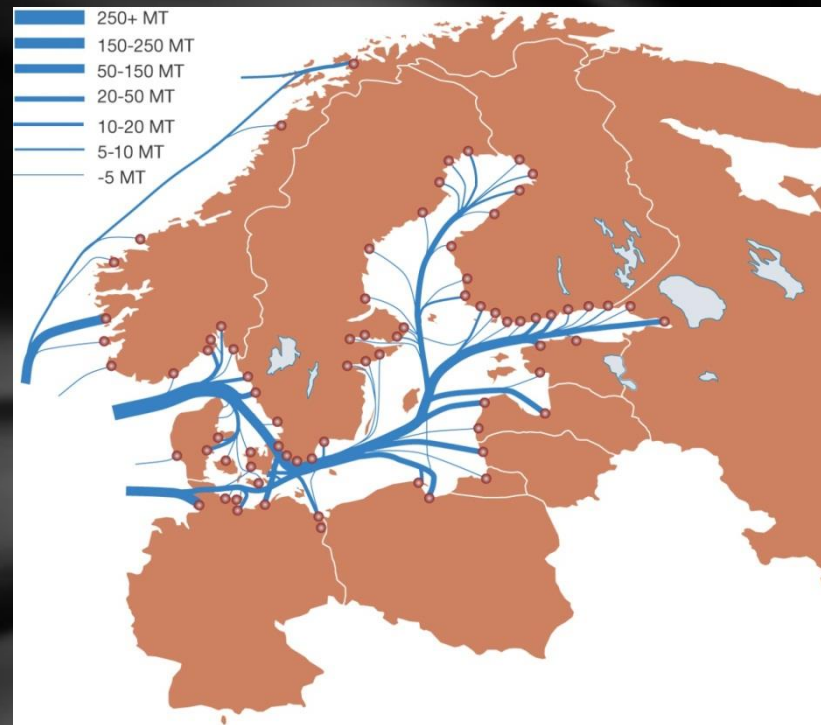
Suomi = Saari jonka sisällä vain rautatie ja maantieliikennettä.

Älyliikenteen avulla kokonaislogistiikka voitaisiin suunnitella toisin hyödyttämään myös järvi suomea : Itämeri pitää sisällään

Yli 400 yksilöityä satamaa, joista 240 satamaa vuonna 2006, joissa:

- vuosittainen liikenne yli 50000 t , ja osa liikenteestä kansainvälistä

Antti Saurama

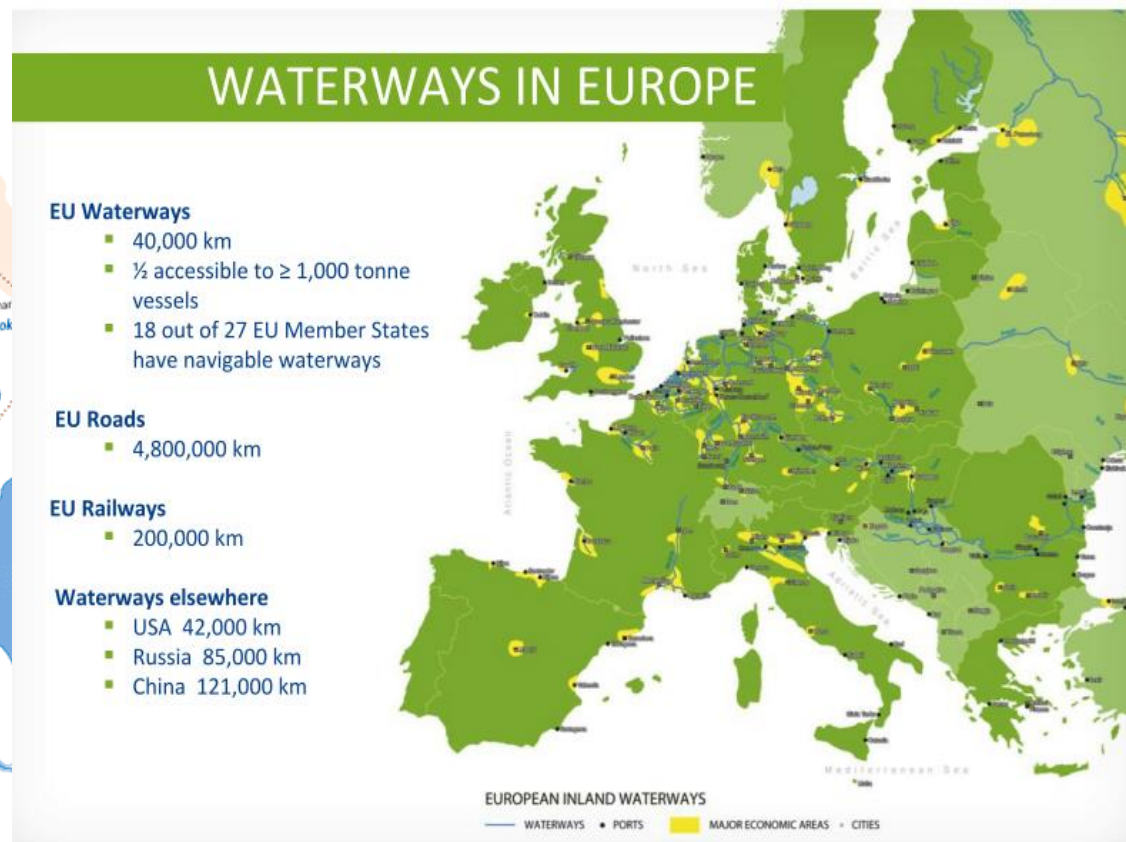


Puhutaan liikenteen ja energian säästöistä

Suomessa yhteensä 7842 km sisävesiteitä,

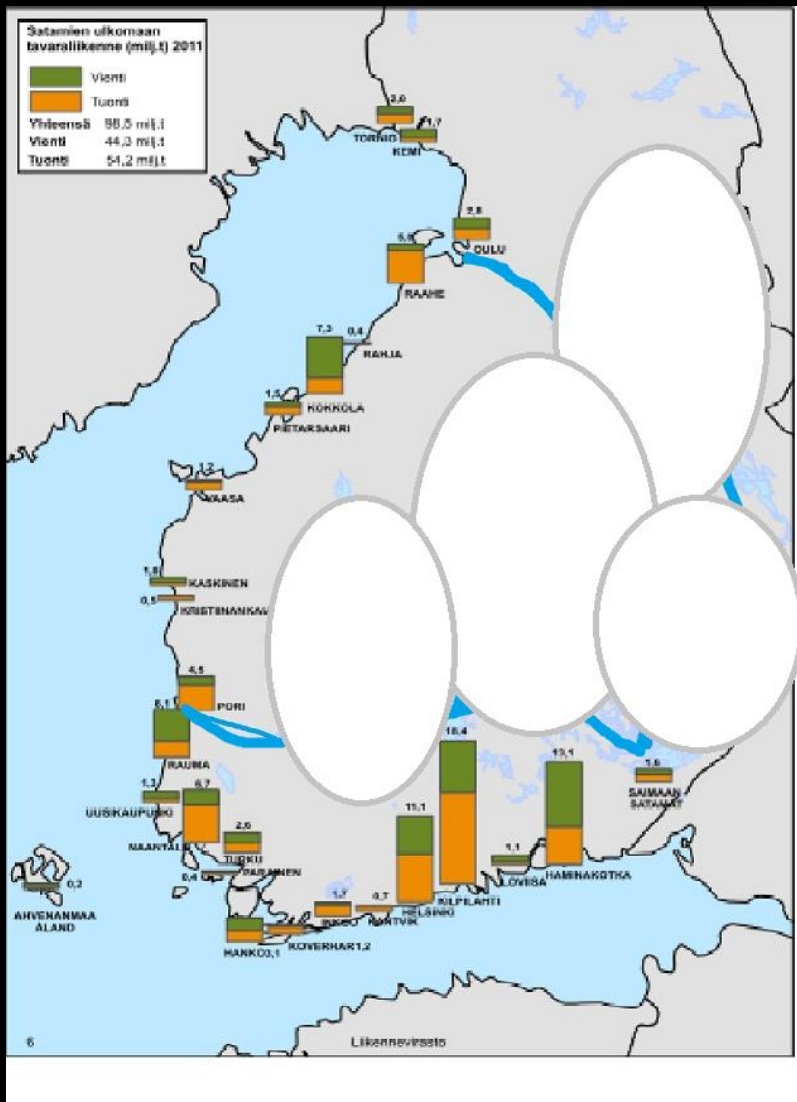
joista vain Saimaalta on ulkomaan liikenteen mahdollisuus

Ja Päijänne Keitele kanava ryhmä täysin hyödyntämättä (mm Jyväskylän energian suunnitelmat ja toiveet vv. 2000 - 2010)



Uusi vesitielogiistiikka on täällä otetaan se käyttöön tutkitaan vastaavasti

Logistiikan tutkimattomat alueet



Eu strategian takia täysin uudelleen arvioitavat liikenne alueet (valkoiset ympyrät) eri satamien ja väylien käytölle ; satama syöttö ja tuotejakelu logistiikka raaka aineesta - tehtaalle kaupan hyllylle. eli se kaikki on uudelleen arvioitava , mikä perustuu tämän hetkiseen kuorma auto ja raide liikenteen hyödyntämiseen.

MIKSI ? Koska

Energia ja ilmasto politiikka sekä Eu :n liikenne strategia edellyttävät että 50% kuorma autoliikenteestä siirretään vesi ja raide liikenteen piiriin.

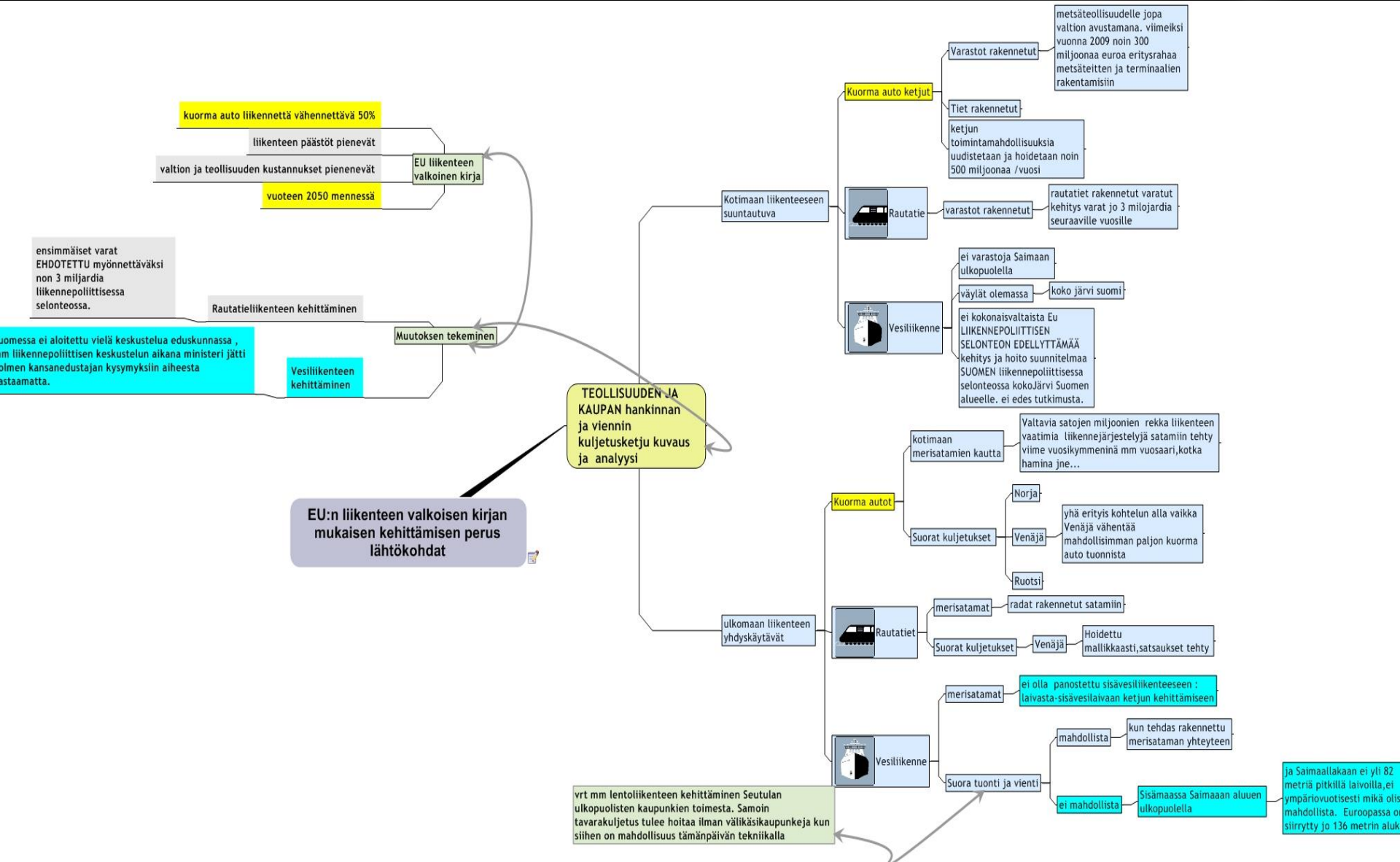
Todelliset arviot puuttuvat: meillä ei ole vielä muuta kuin MUTU menetelmällä tehty liikenne budjetti vuodelle 2013 josta puuttuu kaikki puolueeton vertailulaskenta sisävesien kuljetuksien osuudesta.

<http://vimeo.com/42276936>

Sisävesiliikenteen mahdollisuudet Järvi suomessa ja itä suomen rannikko alueella :

- Uusiutuvat polttoaineet, hakkuujätteet, energiapuu (metsä- ja järvi-suomi)
- Kierrätysmateriaalit
- Kaivosteollisuuteen liittyvät tavaravirrat (mm. uudet kaivokset)
- Projektikuljetusten lisääntyminen (paljon tuoteryhmiä ja mahdollisuuksia, esimerkiksi työmaakopit, aluerakentaminen, konepajateollisuus, entistä suuremmat taloelementit jne.)
- Kauttakulkuliikenteen kuljetuspotentialiaali (esimerkiksi kauttakulkuliikenteessä henkilöautojen mahdollinen kuljetus autoproomuilla kauemmas Venäjälle)
- Konttiliikenteen mahdollisen keskittymisen tuomat mahdollisuudet (kuljetustaloudelliset edut)
- Ympäristöajattelun jalkautuminen käytäntöön
- Venäjän kehityksen tuomat mahdollisuudet (tuotannon kasvun kautta tuontia sisävesikuljetuksina Suomeen, puutullit)
- Kolmannen lipun salliminen (muut kuin venäjän lipun alla purjehtivat) Venäjän sisävesiteille (suuret mahdollisuudet)
- Venäjän vesiliikenne transit
- Puu raaka aine kuljetukset järvi suomessa .

Todellinen rahtiliikenne infran rakentamistilanne Suomessa 2012

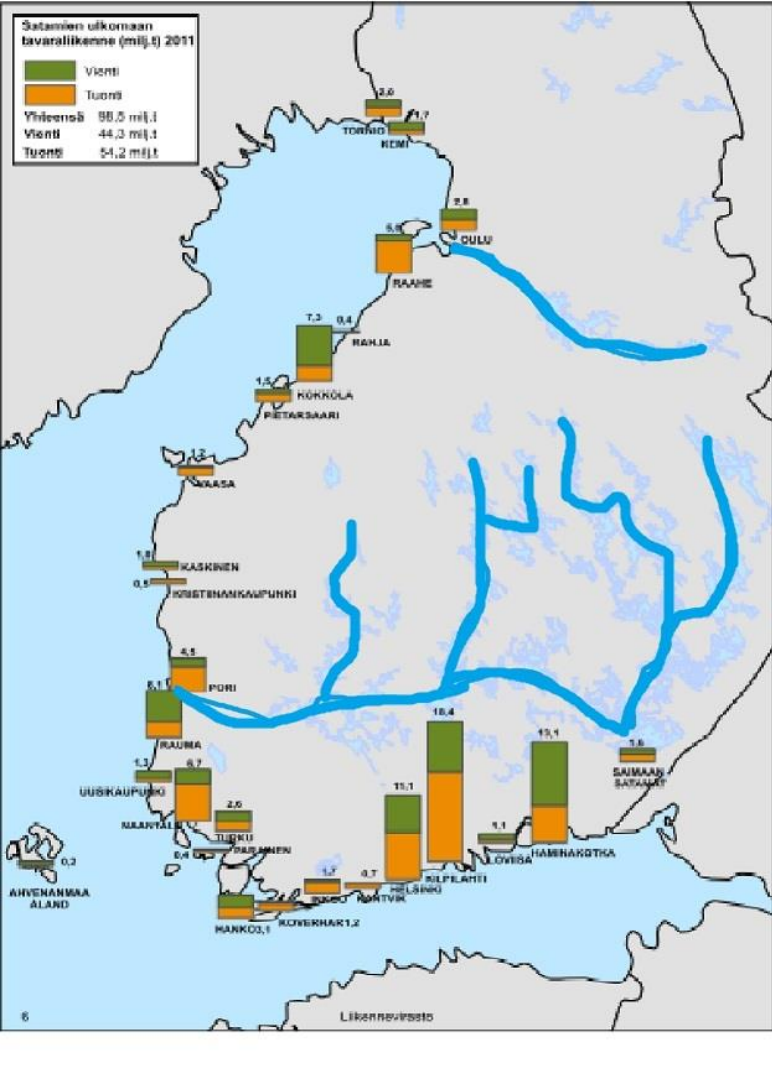


Kustannukset: Valtion 2013 liikennebudjetti antaa kuitenkin pääpainon Rautateitten infran parantamisiin ilman, että Vertailevia laskelmia olisi tehty esimerkiksi allaolevan mukaisesti uuden infran rakentamiseksi vesiliikenteelle.

GOOD RETURN ON INVESTMENT



Source: CE Delft



Onko juna itsestään selvyyys vielä 2050 ja mitä Sen rakentaminen ja ylläpito maksavat

Helsinki, Kotka, Hamina ulkomaan liikenteen Syöttö liikenteelle ja jakelulle

Kun talvi jää ongelmaa ei enää ole : suora ennuste 20 cm keskimäärin jäätä Joensuu- Vaasa linjalla

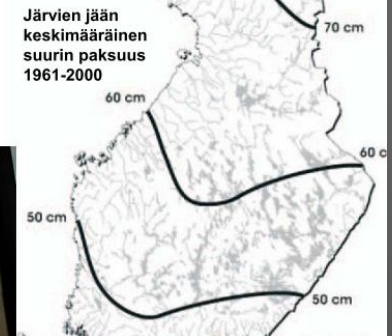
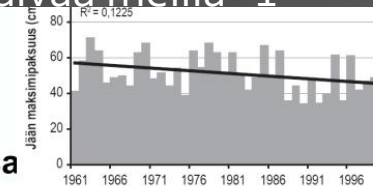
Ja samaan aikaan kuorma auto liikennettä tulee Vähentää 50% tehdyn eu strategian mukaan

EU alueella 12500 sisävesilaivaa meillä 1

JÄISSÄKULKU

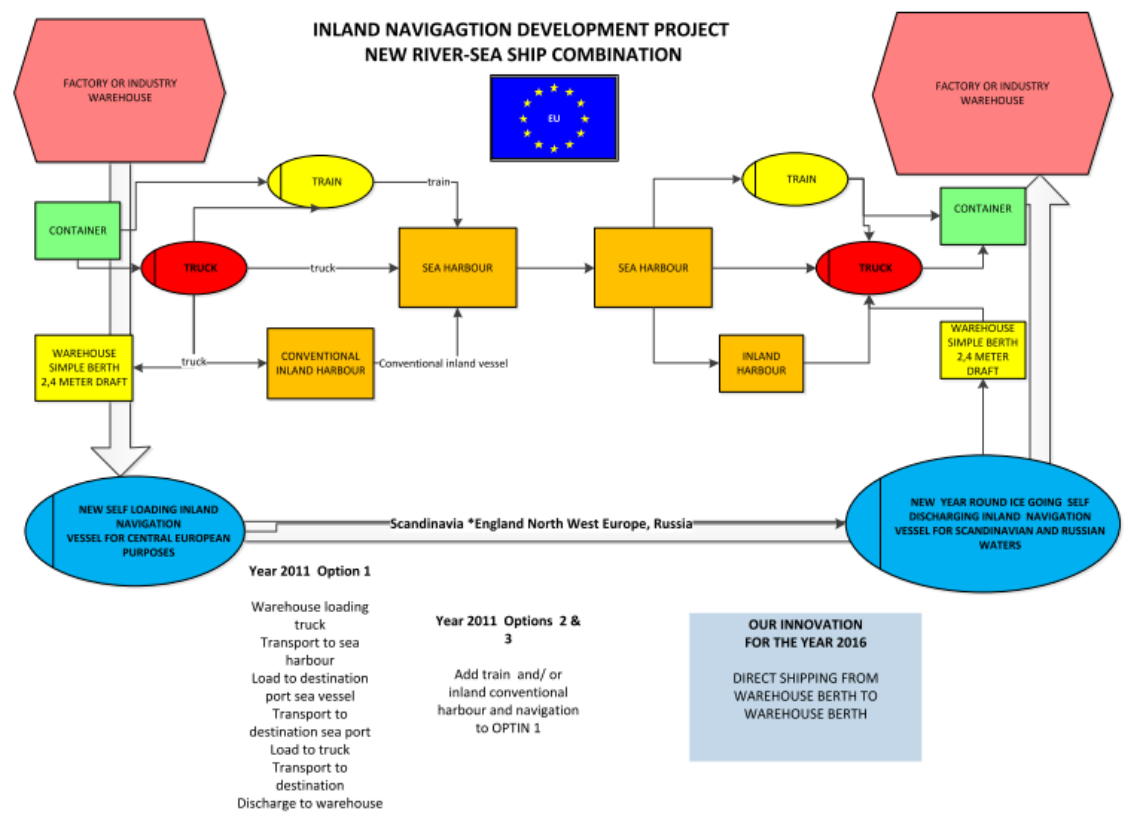
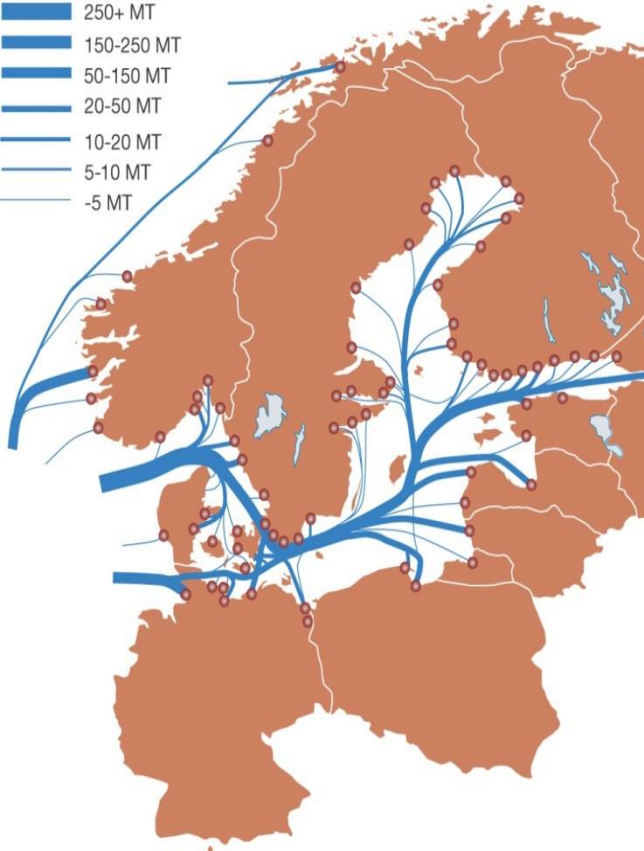
Aluksen selvittävä itsenäisesti kaikissa vesialueen jäätilanteissa

- Jään paksuus
- Jääpeitteen kesto aika
- Liikennöintisykli



Voisiko ulkomaan kaupan Vientisatamia olla myös Lahti, Heinola, Jyväskylä, Tampere, Keuruu ja Kouvola, Talvivaara jne...

VAI JATKAAKO SUOMI SAARÉNA EDELLEEN KUORMA AUTO JA RAIDE LIIKENTEELLÄ TAVAROIDEN SIIRTOA RANNIKKO SATAMIIN JOISSA SUORITETAAN LASTINSIIRTOJA VÄLINEESTÄ TOISEEN, JA EDELLEEN KULJETETAAN EUROOPPAAN. YLIMÄÄRÄISEN KETJUN MAKSAJANA SISÄMAANTEOLLISUUS JA KAUPPA NIIN KAUAN KUIN SE ON ELOSSA KORKEIDEN LOGISTIIKKA KUSTANNUSTENTAKIA:



**Edellisellä sivulla kuvattuun liikenteeseen on kehitetty Suomessa
oma laiva tyyppinsä mikä on mallisuojustu
Minkä ominaisuudet ovat todetut VTT raportissa 37/73/2009
KESTÄVÄN KEHITYKSEN MUKAISIKSI :**

Jäissäkulkeva

Ultra keveä

Lastaa ja purkaa itsenäisesti

Matala kulkuinen

**Tarvitsee vain yhden rekan levyisen sataman
toimittaakseen kontin tilaajalle sisäsuomessa.**