

Sisävesiliikenne ja -väylät näkymät ja mahdollisuudet

Esa Sirkiä, dipl.ins. / MKL Väylänpito

**Itä-Hämeen liiton vesiliikenneseminaari 2008
Heinola 6.5.2008**



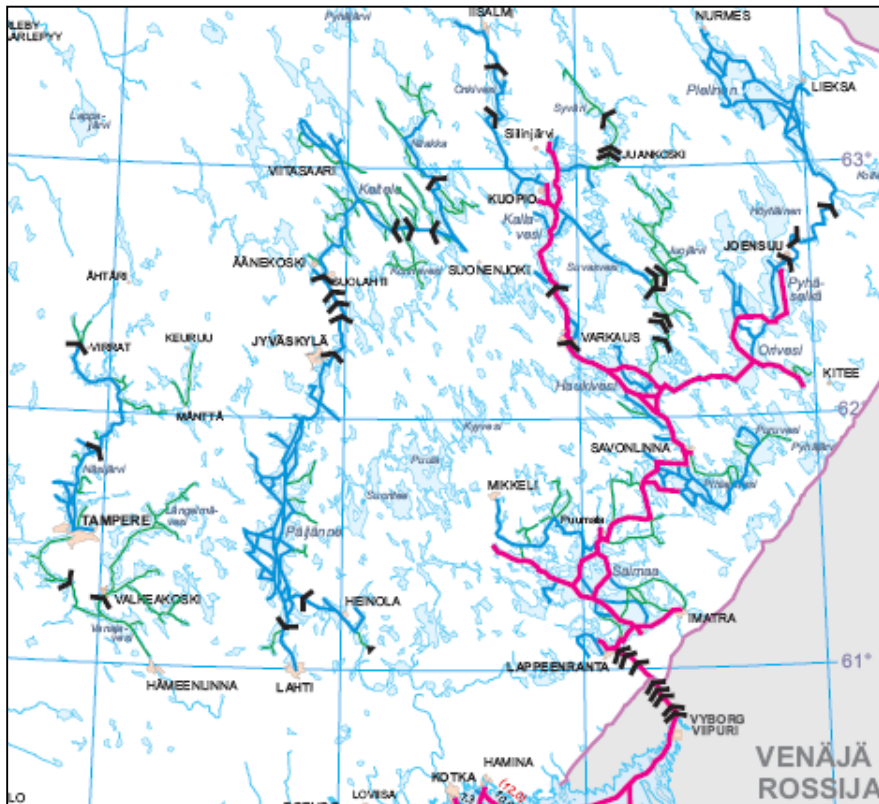
Merenkululaitos

Sisältö



- **Sisävesi-infrastrukturi**
- **Liikenne sisävesillä**
- **Ajankohtaisia hankkeita**
- **LIPOS**
- **Kehityspotentiaali**

Sisävesiväyläinfra



**Suurten vesistöjen alueella
väylästä on seuraavasti:**

Vuoksen vesistö:

3863 km

Kymijoen vesistö:

2702 km

Kokemäenjoen vesistö:

1061 km

**Ainoastaan Vuoksen vesistöstä
on yhteys merelle (Saimaan
kanava), muuten liikenne
vesistöjen sisäistä**

**Lisäksi Pohjois-Suomen järvillä
(Kuusamo, Oulu, Inari, jne.) on
noin 2075 km veneväyliä ja
-reittejä**

Muu sisävesiväylästäön liittyvä infra

- **Sulkukanavat yhdistävät vedenkorkeudeltaan erilaisia vesistöalueita**
- **Suomessa on 28 sulkukanavaa joissa yhteensä 39 sulkua**
- **Tärkeimmät kanavat tavaraliikenteen kannalta ovat Vuoksen vesistön syväväyläkanavat (Saimaan kanava, Taipale ja Konnus)**
- **Jos kanavassa ei ole sulkua, se on ns. avokanava (vesialueilla sama vedenkorkeus, 32 kpl)**
- **Sisävesillä on myös paljon uittoon liittyvää infraa; uittojohteita, tihtaaleja jne.**
- **Lisäksi osana infrastruktuuria on pidettävä siltoja väylien ylitse**

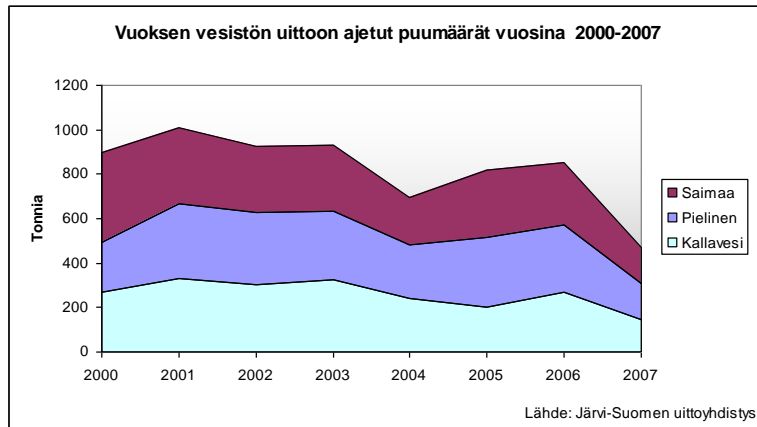
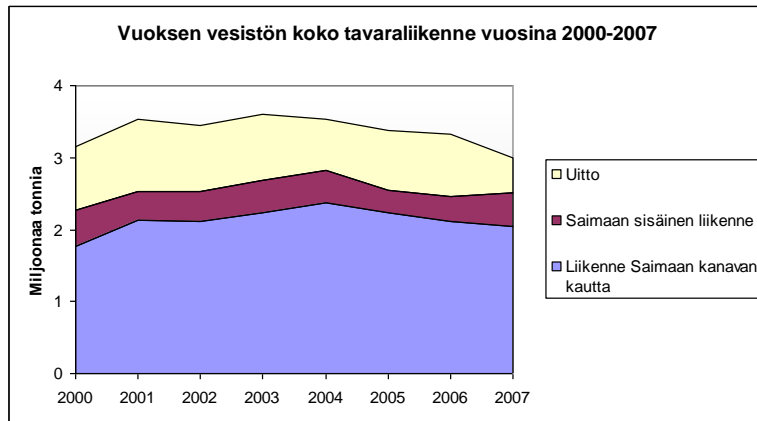


Liikenne nykypäivänä



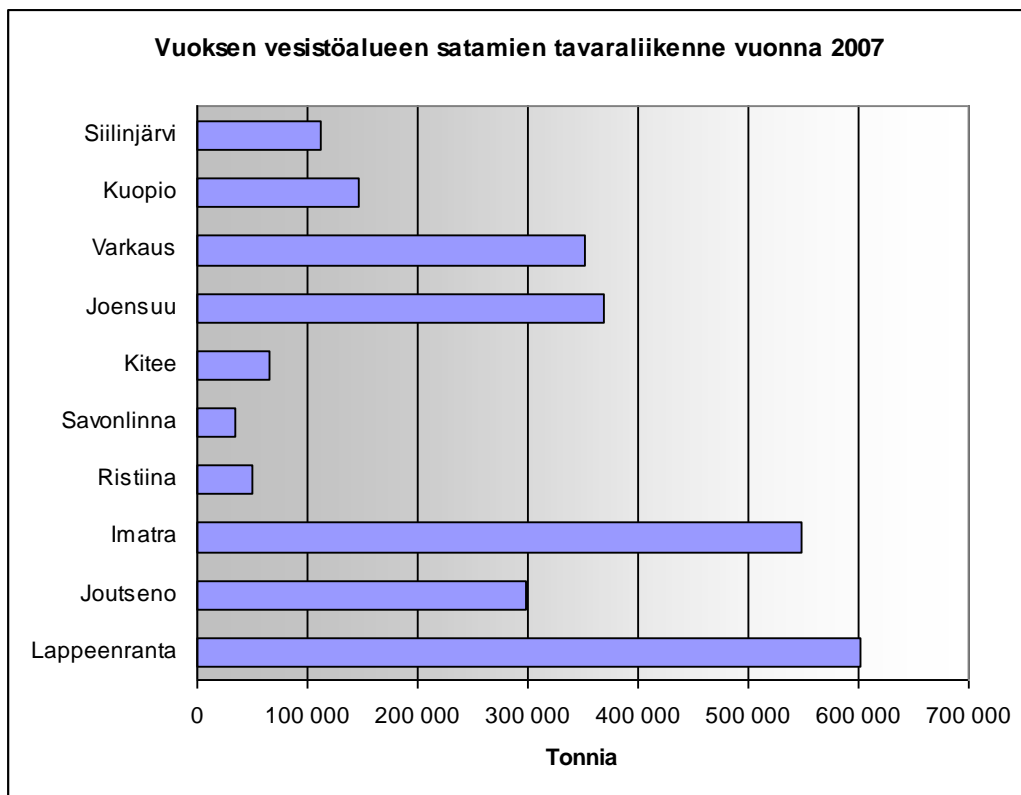
- **Tavaraliikennettä tällä hetkellä lähes pelkästään Vuoksen vesistöissä**
- **Matkustajaliikennettä (2007):**
 - Vuoksen vesistö 175 000**
 - Kymijoen vesistö 63 000**
 - Kokemäenjoen 153 000**
- **Vilkkain sisäsuomen matkustajasatama on Tampere (132 500)**

Vuoksen vesistön tavaraliikenne



- **2/3 Vuoksen vesistön liikenteestä kulkee Saimaan kanavan kautta**
- **uitton osuus pienenee koko ajan, mm. Kymijoella uitto loppunut kokonaan**
- **Vesistöalueen sisäisellä liikenteellä kasvupotentiaalia**

Tavaraliikenne Vuoksen vesistössä satamittain



Lastit pääasiassa:

- raakapuu
- mineraalit
- hiili, koksi
- puunjalostuksen tuotteet (sekä mekaaninen että kemiallinen puuteollisuus)
- jonkin verran muuta irtotavaraa

Ajankohtaiset kehityshankkeet sisävesillä:

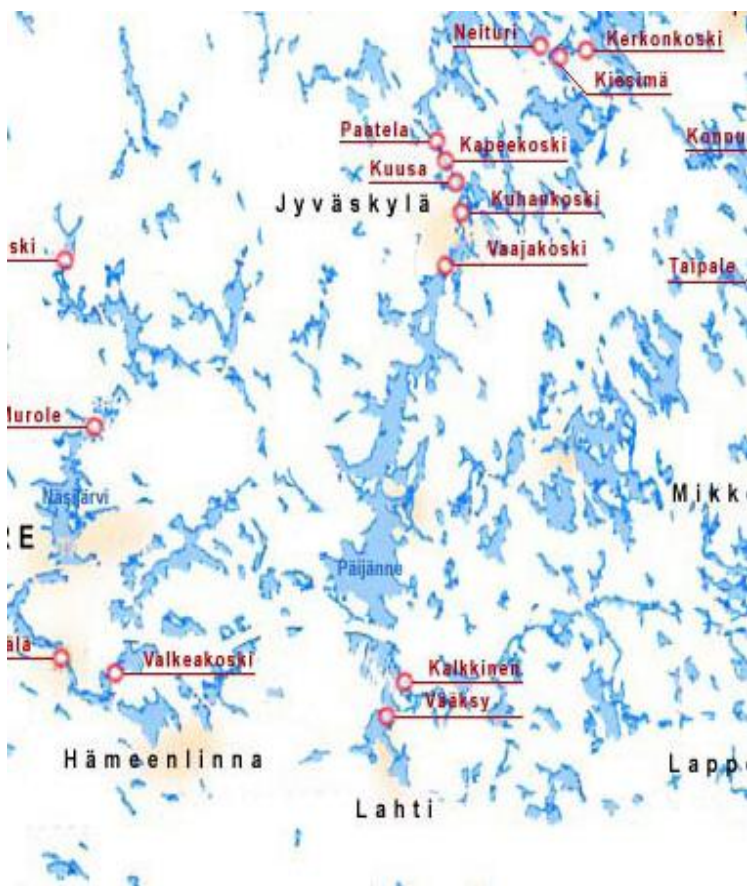
Savonlinnan syväväylän siirto

- **Suurin kehityshanke on Saimaan syväväylän siirto Savonlinnassa**
- **Kyrönsalmi on vaarallisin yksittäinen kohde sisävesillä (onnettomuusmäärillä mitattuna)**
- **Hankalat virtausolosuhteet, arvokas ympäristö (Olavinlinna)**
- **Väylän linjaus siirretään Kyrönsalmesta Laitaatsalmeen Savonlinnan muiden liikennejärjestelyjen yhteydessä.**
- **Savonlinnan liikennejärjestelyjen kokonaisbudjetti 130 M€, pelkkä väylän siirto 26 M€ (josta sillat 23 M€)**



Ajankohtaiset kehityshankkeet sisävesillä:

Keiteleen kanavan aluskuljetukset



- **MKL ajamassa asiaa LVM:n suuntaan**
- **Biopolttoainekuljetuksia (haketta) 3-5 milj. m³**
- **Käyttöpaikka Keljonlahdella Jyväskylässä**
- **Hanketarve alikulkukorkeuden nostaminen (kustannusarvio ~15 M€)**
- **Tavoitteena ympärivuotinen liikenne, lisätarve n. 4 M€**

LIPOS ja sisävedet

- **Valtioneuvoston liikennepoliittisessa selonteossa ei mainita sisävesiliikennettä muuten kuin Saimaan kanavan ja Savonlinnan syväväylän siirron kohdalla.**
- **Asia on sikäli yllättävä, että mukana on paljon puuhuoltovarmuuteen liittyviä hankkeita (Ahon työryhmä)**
- **Sisävesiliikenteen kohdalla väitetään pelätyn jääongelmia**
- **MKL pyrkii olemaan aktiivinen ministeriön suuntaan, mutta tarpeiden täytyy tulla käyttäjiltä**

Hanke	2009 milj.€	2010 milj.€	2011 milj.€	2012 milj.€
Saimaan kanavan kehittäminen			10,5	15,0
Keiteleen kanavan kehittäminen		19,0		
Kanavien peruskorjaukset		1,0	1,0	1,0
Sisävesiväylien parantaminen			1,0	1,0

Verkoston suomat mahdollisuudet

- **Sisävesiliikenteen potentiaaleja tutkitaan parhaillaan MKL:n toimesta**
- **Valmis väyläverkosto odottaa liikennettä**
- **Kun liikenne lähtee kasvuun ja kehitystarpeita ilmenee, on rahoituksen saaminen helpompaa**
- **Tarpeen ja liikenteen tulee syntyä kentällä**
- **Lähes mitä tahansa voidaan kuljettaa, ei dimensiorajoituksia**



Ilmastonmuutos – sisävesiliikenteen renessanssin moottori?

- **Polttoaineiden kallistuminen:**
ajaako liikennepolttoaineiden hinta kuljetuksia mahdollisimman edullisten kuljetusten käyttöön?
- **Biopolttoaineiden kuljetukset:**
Rajaton potentiaali? Sekä raaka-aineiden että itse polttoaineiden kuljettaminen
- **Jäätalvien kohtalo:**
Leudommat talvet toteutumassa?



Sisävesikuljetusten kasvumahdollisuuksia

- **Uusiutuvat polttoaineet, hakkuujätteet, energiapuu (metsä- ja järvi-suomi)**
- **Kierrätysmateriaalit**
- **Kaivosteollisuuteen liittyvät tavaravirrat (mm. uudet kaivokset)**
- **Projektilkuljetusten lisääntyminen (paljon tuoteryhmiä ja mahdollisuuksia, esimerkiksi työmaakopit, aluerakentaminen, konepajateollisuus, entistä suuremmat taloelementit jne.)**
- **Kauttakululiikenteen kuljetuspotentiaali (esimerkiksi kauttakululiikenteessä henkilöautojen mahdollinen kuljetus autoproomuilla kauemmas Venäjälle)**
- **Konttiliikenteen mahdollisen keskittymisen tuomat mahdollisuudet (kuljetustaloudelliset edut)**
- **Ympäristöajattelun jalkautuminen käytäntöön**
- **Venäjän kehityksen tuomat mahdollisuudet (tuotannon kasvun kautta tuontia sisä-vesikuljetuksina Suomeen, puutullit)**
- **Kolmannen lipun salliminen (muut kuin venäjän lipun alla purjehtivat Venäjän sisä-vesiteille (suuret mahdollisuudet)**
- **Venäjän ulkomaankaupan kasvu**